

เตาไฟฟ้าสำหรับงานชุบแข็ง

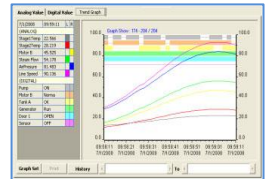
HEAT TREATMENT FURNACES

เตาชุบแข็ง HEAT TREATMENT FURNACE MAX TEMP. 1300 °C



คุณสมบัติของเตาเผา TECHNICAL DATA

- โครงสร้างเตาใช้เหล็กทนความร้อน ><ด้านหน้าด้วยแอสแตนเลส><ด้านหลังเตามีปล่องระบายสามารถเปิด-ปิดได้
- ประตูเตาเปิดแบบสวิง มีตัวล็อก 2 ชุด พร้อมประเกณป้องกันความร้อนรั่วออกหน้าเตา
- อุณหภูมิสูงสุด 1350 องศาเซลเซียส ><อุณหภูมิใช้งาน 1300 องศาเซลเซียส
- ขดลวดฮีตเตอร์ให้ความร้อนมาเป็นสปริงรอยเซรามิคทั่ว ติดตั้งด้าน ซ้าย,ขวา,พื้นเตา รวม 3 ด้าน
- ควบคุมการจ่ายกระแสเข้าฮีตเตอร์โดยใช้ Solid State Relay (SSR) ><ประหยัดไฟฟ้า>< อุณหภูมิภายในเตาสม่ำเสมอ $\pm 3\text{ }^{\circ}\text{C}$ ไมเกิน><ยืดอายุการใช้งานของฮีตเตอร์ เจียบไม่มีเสียงรบกวนขณะทำงาน
- ระบบควบคุม Digital Logic Control Unit สามารถควบคุมการเผาได้ตามต้องการ โดยตั้งโปรแกรมเป็นกราฟ อุณหภูมิการเผาแบบบังคับอุณหภูมิด้วยเวลา ตั้งสูงสุดได้ 2 โปรแกรม สูงสุดได้ 16 สเตป
- ระบบควบคุมติดตั้ง RS232,RS485 รองรับโปรแกรมแสดงผลบนหน้าจอกอมพิวเตอร์ (สำหรับงานแล็ป)
- การตรวจสอบอุณหภูมิภายในเตาใช้ Thermocouple Type : R , rang 0-1600 $^{\circ}\text{C}$
- เมื่อจบโปรแกรมการเผา จะมีเสียงสัญญาณเตือน
- กรณีไฟฟ้าดับ ระบบจะทำงานใหม่โดยอัตโนมัติแบบต่อเนื่องโดยไม่ต้อง Reset ใหม่ เมื่อไฟมาอีกครั้ง
- ฉนวนกันความร้อนใช้ Fiber Board 1400C , Light Brick high Alumina (ISOLITE) คุณภาพสูงจากต่างประเทศ
- ตัวเตามีระบบเซฟตี้ป้องกันไฟฟ้ารั่วและไฟช็อต กรณีเกิดการรั่วหรือช็อต ระบบจะตัดไฟโดยอัตโนมัติและมีสัญญาณเตือน><ประตูเตามี เซฟตี้ เมื่อเปิดประตูเตาระบบจะตัดการทำงานโดยอัตโนมัติ
- รับประกันการใช้งาน 1 ปี พร้อมคู่มือการใช้งาน และมีการอบรมการใช้งานหลังการขาย



รูปแบบ : MODEL ELECTRIC HEAT TREATMENT FURNACES

		ELH-5	ELH-10	ELH-20	ELH-30	ELH-40	ELH-75	ELH-90	ELH-100
ขนาดภายในเตา (mm)	W	150	200	250	300	350	500	400	600
	H	150	200	250	300	250	300	400	300
	D	200	250	350	400	500	500	600	600
ความจุภายใน (ลิตร)		4.5	10	20	40	50	75	90	100
อุณหภูมิสูงสุด		1300 $^{\circ}\text{C}$							
อุณหภูมิใช้งาน		1250 $^{\circ}\text{C}$							
เซนเซอร์ตรวจสอบอุณหภูมิ (TC)		Type 'R'							
ใช้เวลาในการขึ้นอุณหภูมิ (นาที)		90	90	90~120	90~120	90~120	90~120	90~120	120~180
กำลังไฟฟ้าของเตา (Kw/Volte)		4.8/220	6/220	6/220	6/220	8/220	13.2/380	17/380	23/380
ระบบควบคุมอุณหภูมิ		Program Control 2 Patterns 16 Steps (PID) /Solid State Relay (SSR)							
ระบบความปลอดภัย		Fast Fuse Thermal							
ฉนวนกันความร้อน		Fiber Board 1400 $^{\circ}\text{C}$ + Light Brick high Alumina (B-7)							
การให้ความร้อน		Heater wire Element KANTHAL from Sweden Long life 3000 hr.							

ห้างหุ้นส่วนจำกัด ไทยเฟอร์เนส เอ็นจิเนียริง Thai Furnaces Engineering Ltd.

ลำปาง เลขที่ 427 หมู่ 1 ต.กล้วยแพะ อ.เมือง จ.ลำปาง 52000 Tel & Fax 054-354144

สมุทรสาคร เลขที่ 80/978 หมู่ 6 ต.นาดี อ.เมืองสมุทรสาคร จ.สมุทรสาคร 74130 Tel & Fax 034-886549

Mobile 087-1770404 Email: montri.eng@gmail.com thaifurnaces@hotmail.com www.thaifurnaces.com

