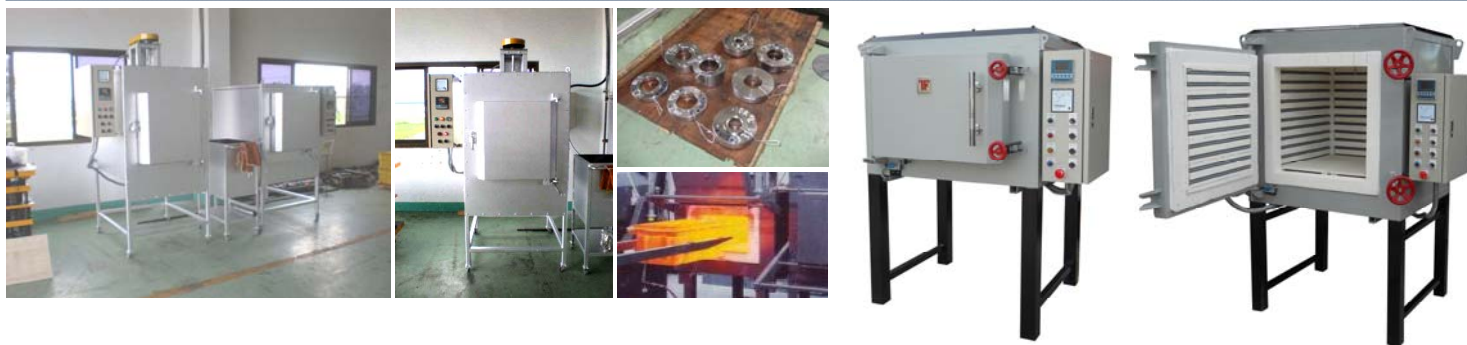


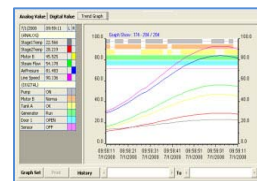
# เตาชุบแข็งงานโลหะ STEEL HEAT TREATMENT FURNACES

เตาชุบแข็ง HEAT TREATMENT FURNACE MAX TEMP. 1300 °C



## คุณสมบัติของเตาเผา TECHNICAL DATA

- เป็นเตาสำหรับงานชุบแข็งเหล็กกลุ่มเหล็ก
  - กลุ่มเหล็กกล้าคาร์บอน S45C – S50C – S55C
  - เหล็กกล้าผสมนิเกิล-โครเมียม-โมลิบดีนัม SCM440 – SCM415 – SNCM439 – SCM21
  - เหล็กเครื่องมืองานเย็น SKD11 – SKS3 – DC53 – DC11
  - เหล็กเครื่องมืองานร้อน SKD61
- โดยกลุ่มเหล็กดังกล่าวต้องผ่านกระบวนการที่ต่างกันโดยมีองค์ประกอบหลักคือเตาสำหรับเผาขึ้นงาน
- โครงสร้างเตาพื้นฐานทำด้วยเหล็กกล้าคาร์บอนปานกลางพันด้วยสียึดสหกรรม และโครงสร้างที่แข็งแรง
- ประตูเตาเปิดด้านหน้าแบบบานสวิง พร้อมชุดล็อคประตูให้แน่นสองชุดหมุนเกลียว
- อุณหภูมิสูงสุด 1300 องศาเซลเซียส
- ระบบควบคุมอุณหภูมิแบบอัตโนมัติตั้งโปรแกรมการชุบได้ด้วยตนเอง โดยกำหนดค่าเริ่มต้นและจบโปรแกรม หน้าจอแสดงผลแบบดิจิตอลคอนโทรลเลอร์ การควบคุมการสั่งงานแบบ P.I.D Control
- ตัวเครื่องติดตั้งตู้ควบคุมหน้าตู้แสดงสถานการณ์ทำงานของเครื่องอย่างชัดเจน
- เมื่อจบการทำงานของเครื่องแล้วระบบจะแจ้งสัญญาณเตือนทันที
- ตัวเครื่องติดตั้ง Data Logger สำหรับบันทึกอุณหภูมิการเผาอบชุบ สามารถแสดงผลเข้าคอมพิวเตอร์ได้
- การตรวจสอบอุณหภูมิภายในเตาใช้เซ็นเซอร์ Thermocouple Type: R (0-1600C)
- การให้ความร้อนสามารถขึ้นอุณหภูมิได้เร็ว โดยใช้ขดลวดสปริงจากต่างประเทศการติดตั้งแบบร้อย Ceramic Tube
- การคอนโทรลการจ่ายกระแสเข้าขดลวดฮีตเตอร์ใช้ 1.Solid State Relay 2. Power Regulator ให้การทำงานที่เงียบ, ประหยัดไฟ, ให้อุณหภูมิที่สม่ำเสมอ
- ตัวเครื่องมีระบบความปลอดภัยโดยเมื่อเกิดการรั่ว, ช็อต, ในตัวเครื่อง ระบบจะตัดการทำงานอัตโนมัติและมีสัญญาณเตือนเพื่อให้ผู้ใช้งานดำเนินการตรวจสอบ, ระบบตัดการทำงานของขดลวดเมื่อเปิดประตูเตา
- ฉนวนกันความร้อนใช้ Fiber Board 1400C + Light Brick 1500C วัสดุจากต่างประเทศ
- ตัวเครื่องทุกส่วนรับประกันการใช้งานนาน 1 ปี พร้อมอะไหล่ทุกชิ้นคอยให้บริการ



## รูปแบบ : MODEL ELECTRIC HEAT TREATMENT FURNACES

		TF-5	TF-10	TF-20	TF-30	TF-40	TF-75	TF-90	TF-100
ขนาดภายในเตา (mm)	W	150	200	250	300	350	500	400	600
	H	150	200	250	300	250	300	400	300
	D	200	250	350	400	500	500	600	600
ความจุภายใน (ลิตร)		4.5	10	20	40	50	75	90	100
อุณหภูมิสูงสุด		1300 °C							
อุณหภูมิใช้งาน		1200-1280 °C							
เซ็นเซอร์ตรวจสอบอุณหภูมิ (TC)		Type 'R', Or Type 'K',							
ใช้เวลาในการขึ้นอุณหภูมิ (นาที)		60-120							
กำลังไฟฟ้าของเตา (Kw/Volte)		4.8/220	6/220	9/220	13.5/380	16.5/380	19.8/380	17/380	23/380
ระบบควบคุมอุณหภูมิ		Program Control 2 Patterns 16 Steps (PID) /Solid State Relay (SSR) / Power Regulator (S.C.R.)							
ระบบความปลอดภัย		Fast Fuse Thermal							
ฉนวนกันความร้อน		Fiber Board 1400 °C + Light Brick high Alumina 1500C							
การให้ความร้อน		Heater wire Element KANTHAL from Sweden Long life 3000 hr.							

ห้างหุ้นส่วนจำกัด ไทยเฟอเรนส เอ็นจิเนียริ่ง Thai Furnaces Engineering Ltd.

สาขาง เลขที่ 427 หมู่ 1 ต.กล้วยแพะ อ.เมือง จ.สาขาง 52000 Tel & Fax 054-354144

สมุทรสาคร เลขที่ 80/978 หมู่ 6 ต.นาดี อ.เมืองสมุทรสาคร จ.สมุทรสาคร 74130 Tel & Fax 034-886549

Mobile 087-1770404 Email: [montri.eng@gmail.com](mailto:montri.eng@gmail.com) [thaiurnaces@hotmail.com](mailto:thaiurnaces@hotmail.com) [www.thaifurnaces.com](http://www.thaifurnaces.com)